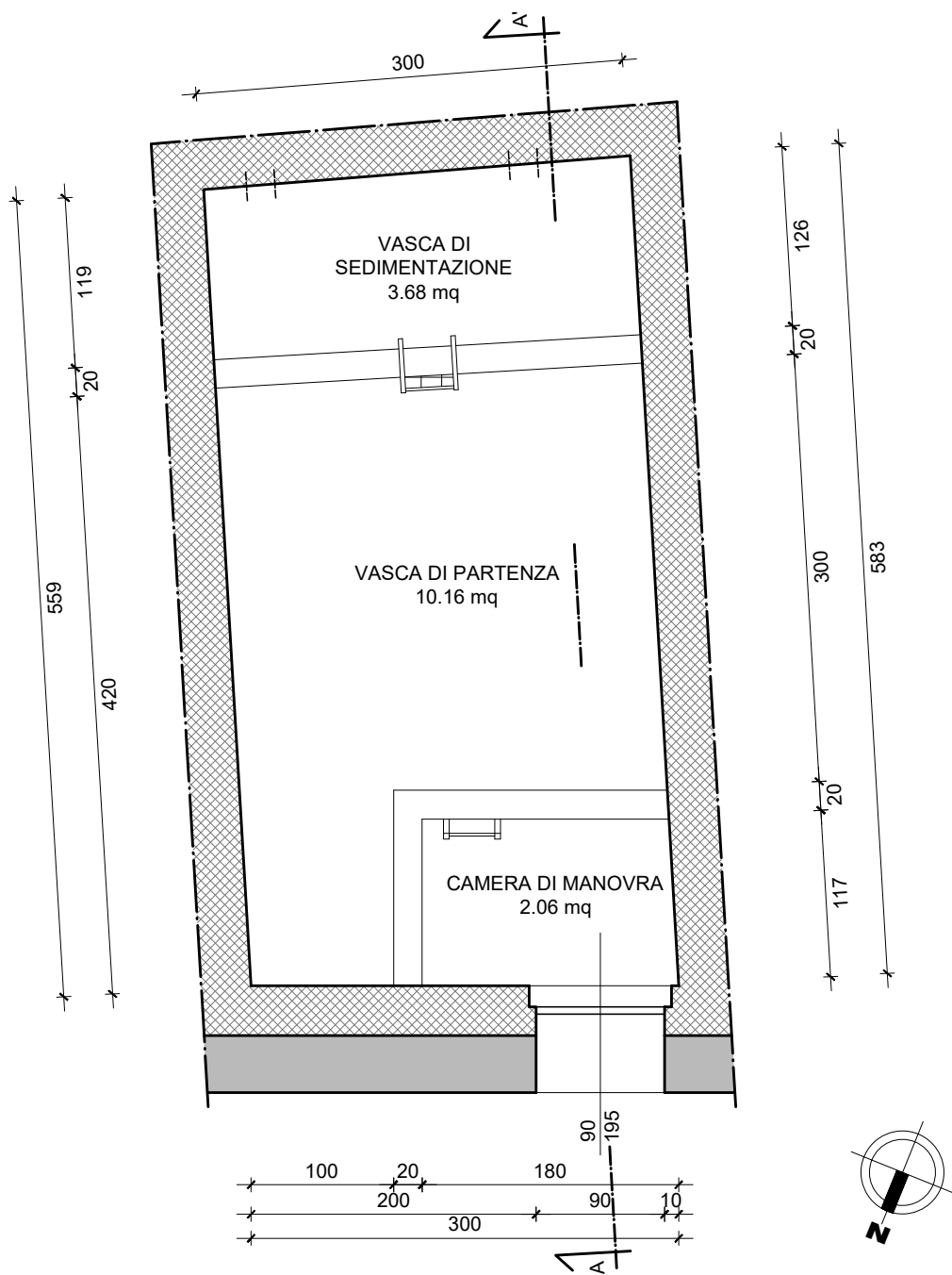
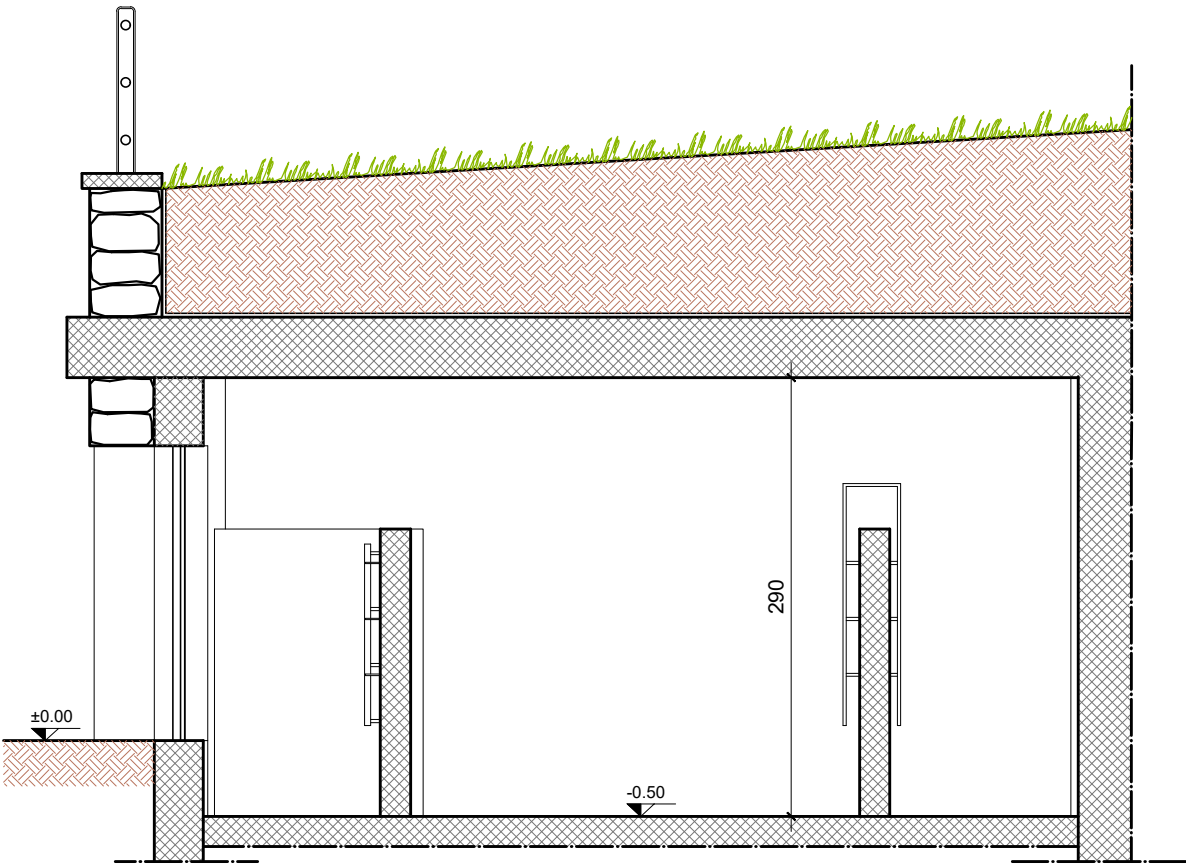


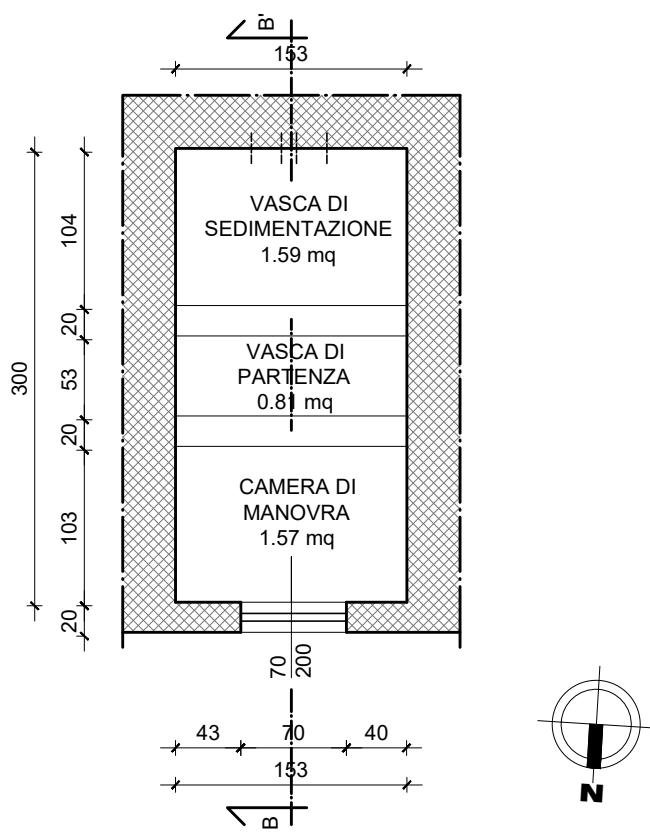
PIANTA VASCA 1



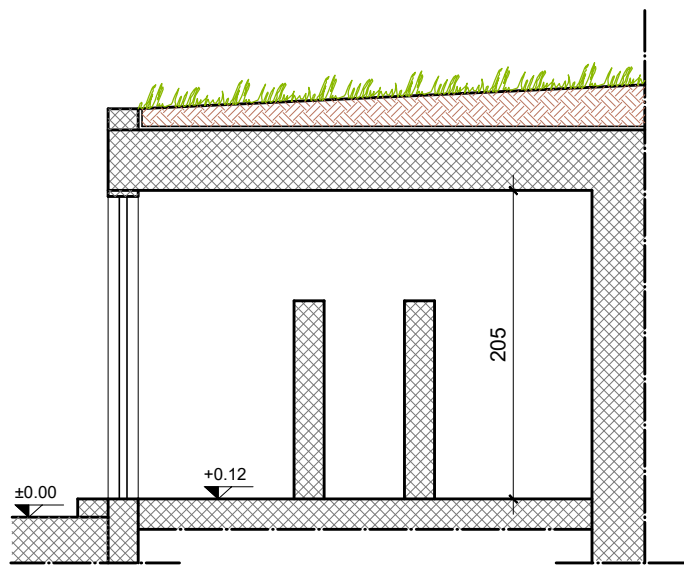
SEZIONE AA'



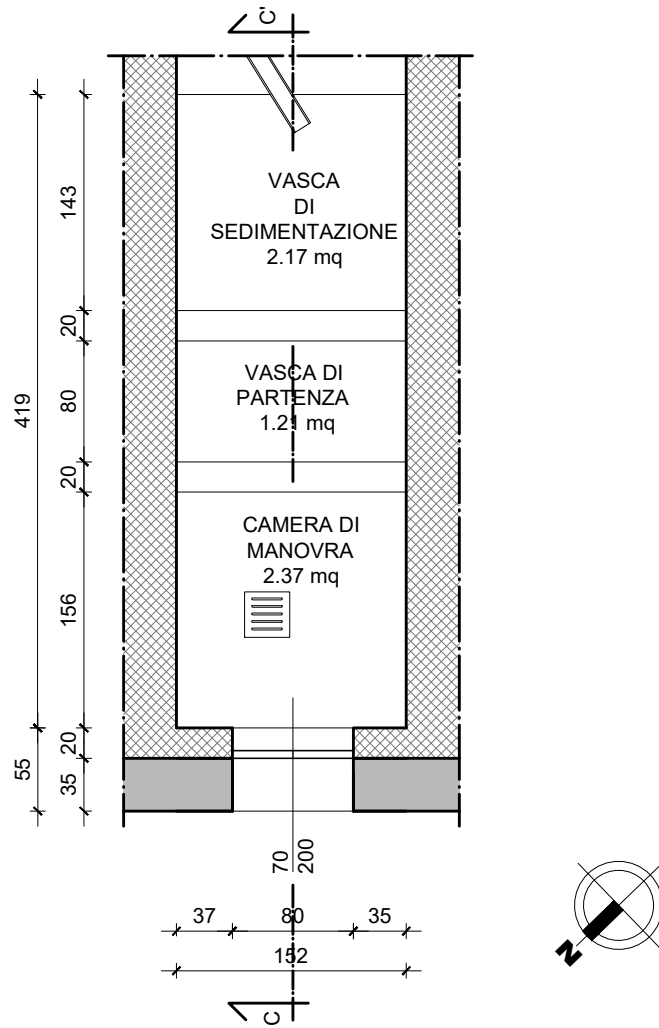
PIANTA VASCA 2



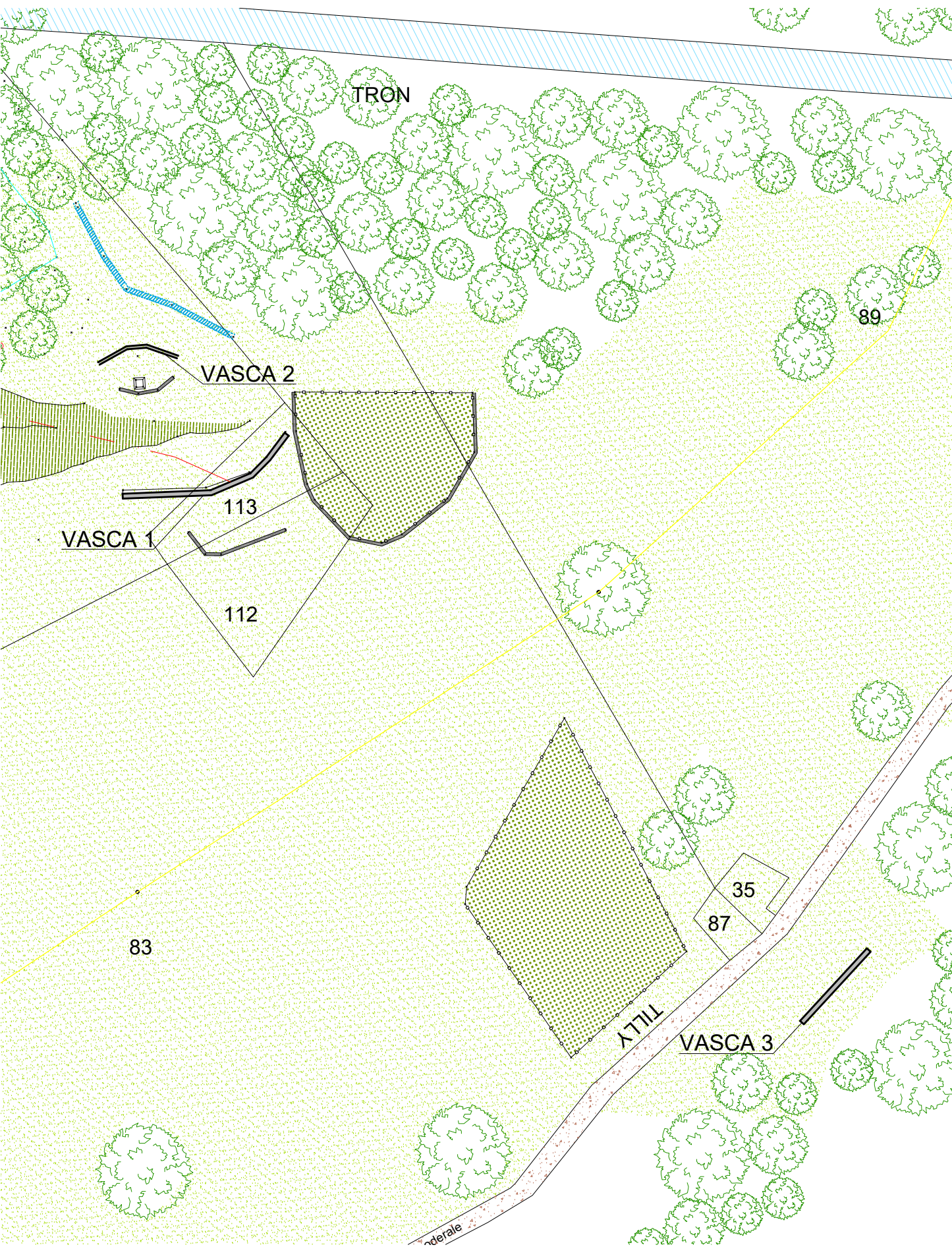
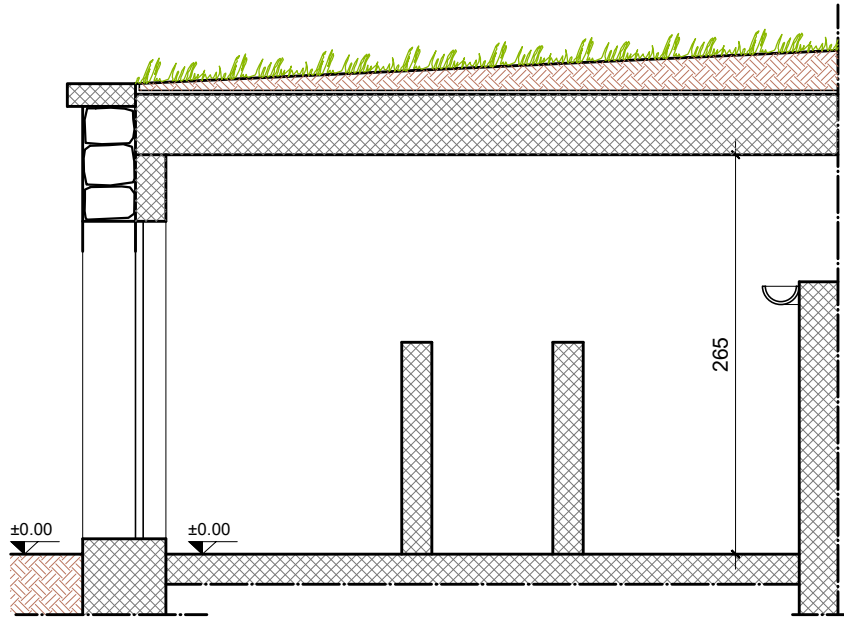
SEZIONE BB'



PIANTA VASCA 3

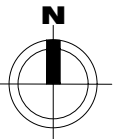


SEZIONE CC'



PLANIMETRIA DI LOCALIZZAZIONE VASCHE

Scala 1:500



REGIONE AUTONOMA VALLE D'AOSTA

COMUNE DI CHALLAND SAINT VICTOR



Interventi per la risoluzione delle criticità dell'acquedotto del Comune di Challand Saint Victor

PROGETTO ESECUTIVO

RILIEVO

Piante e sezioni di rilievo delle vasche

COMMITTENTE: Amministrazione comunale di Challand Saint Victor



Ing. Henri Calza

DATA:	0	5 dicembre 2017	Scala 1:50
REVISIONI N°.	1		
	2		
	3		
	4		R06
019_01_03_DC_P			
Redatto: N. Rat	Visto: D. Calza	Approvato: H. Calza	